

# Bon Jour

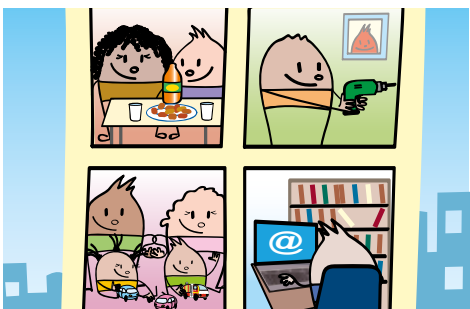
MAGAZINE D'INFORMATION  
JANVIER-FÉVRIER 2021 / N° 73



Calendrier  
2021  
p.7 & 8



p.4 & 5 À LA UNE Notre enjeu pour 2021 :  
continuer à placer l'humain au cœur de tous nos projets



## p.2 ACTUALITÉS

Allocation logement :  
la réforme des APL appliquée  
au 1<sup>er</sup> janvier 2021



## p.3 ON S'ENGAGE AVEC VOUS

Éco-pâturage : bientôt le retour  
des moutons et un deuxième site  
en préparation !



## p.6 ⊕ PRATIQUE

Créez votre espace locataire  
pour vous faciliter la vie !

[www.ab-habitat.fr](http://www.ab-habitat.fr)



**AB.H**abitat

Coopérative HLM

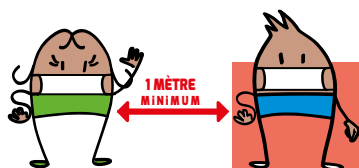
# Actualités

## Allocation logement : la réforme des APL appliquée au 1<sup>er</sup> janvier 2021

En 2021, les aides au logement (APL, ALF, ALS) sont désormais appelées APL (Aides personnelles au logement) et sont calculées sur les revenus des 12 derniers mois, au lieu des revenus perçus deux ans avant, et révisées tous les trimestres.

Le mode de **calcul des aides au logement** est ajusté aux revenus « en temps réel » : les ressources prises en compte pour calculer les aides au logement sont celles des **12 derniers mois glissants** et sont **actualisées de manière automatique tous les trimestres** afin de s'adapter plus rapidement à la réalité de la situation des ménages.

- L'aide au logement de janvier, février et mars 2021 sera calculée avec vos revenus de décembre 2019 à novembre 2020.
- L'aide au logement d'avril, mai et juin 2021 sera calculée avec vos revenus de mars 2020 à février 2021.
- L'aide au logement est actualisée tous les trimestres.



**Coopérative AB-Habitat**  
203 rue Michel Carré  
95870 Bezons  
Tél. 01 34 23 51 51

- Directeur de la publication : Dominique Lesparre, Président d'AB-Habitat
- Directeur de la rédaction : Mathieu Rouault
- Rédaction en chef : Marion Fremolle
- Rédaction : Isabelle Dubois, Mackendie Toupuissant
- Création graphique : gegeps.wixsite.com/gegeps
- Photos : AB-Habitat - DR, Anthony Voisin, Lansy Siessie limagerie.fr
- Illustrations : Patrice Vaidie
- Impression : Le Réveil de la Marne
- Tirage : 12 210 exemplaires



**AB-Habitat.fr**

Nos remerciements aux collaborateurs et aux partenaires qui ont apporté leur contribution pour la réalisation de ce magazine.

## AJUSTEMENT DE LA RÉFORME DES APL

Périodes de versement	AVANT la réforme	APRÈS la réforme			
	année 2020	Tr. 1 2021	Tr. 2 2021	Tr. 3 2021	Tr. 4 2021
Revenus pris en compte pour le calcul de l'allocation	année 2018	déc. 2019 > nov. 2020	mars 2020 > fév. 2021	juin 2020 > mai 2021	sept. 2020 > août 2021
Durée du montant	même montant pendant 1 an	même montant pendant 3 mois			

Source : lafinancepourvous.com

La prise en compte « contemporaine » des revenus doit permettre de limiter les cas de non-recours aux aides, de réduire les erreurs de versement et d'être plus réactif aux changements vécus par les ménages.

Avec la mise en place du **prélèvement à la source**, les allocataires n'ont plus besoin de procéder eux-mêmes à la mise à jour de leurs ressources, sauf changement de situation (mariage, naissance, déménagement...). La démarche est ainsi simplifiée et plus fiable.

**+ D'INFOS** Si vous avez des questions ou besoin de vous faire accompagner, n'hésitez pas à prendre contact avec votre agence de proximité et à prendre rendez-vous avec votre chargé de gestion locative (CGL).

## PROTÉGEZ-VOUS ET PROTÉGEZ LES AUTRES

Il reste indispensable de continuer à vous protéger et à protéger les autres, en respectant les mesures de distance physique et l'application des gestes barrières.

- Lavez-vous les mains régulièrement ou au besoin utilisez du gel désinfectant.
- Respectez la distance de sécurité de 1 mètre minimum.
- Portez un masque de protection, si la distance de sécurité ne peut être respectée et dans tous les espaces où il est obligatoire.

Numéro vert 24h/24 7j/7 pour répondre à vos questions : 0 800 130 000

[www.gouvernement.fr/info-coronavirus](http://www.gouvernement.fr/info-coronavirus)



## VOTRE AGENCE EST VOTRE INTERLOCUTEUR DE PROXIMITÉ

### Agence du centre-ville

3, avenue Gabriel Péri  
95100 Argenteuil  
Tel. 01 34 34 39 90

[acentreville@ab-habitat.fr](mailto:acentreville@ab-habitat.fr)

### Agence d'Orgemont

9, allée du Dr Lamaze  
95100 Argenteuil  
Tel. 01 39 98 28 28

[aorgemont@ab-habitat.fr](mailto:aorgemont@ab-habitat.fr)

### Agence du Val d'argent

3, place d'Alembert  
95100 Argenteuil  
Tel. 01 39 98 25 25

[avalargent@ab-habitat.fr](mailto:avalargent@ab-habitat.fr)

### Agence de Bezons

10 allée Saint-Just  
95870 Bezons  
Tel. 01 34 23 59 90

[abezons@ab-habitat.fr](mailto:abezons@ab-habitat.fr)

### EN CAS D'URGENCE (fuite, panne,...)

- En journée, contactez votre gardien (son numéro est affiché dans le hall de votre immeuble)
- Les nuits, week-ends et jours fériés, contactez le numéro d'appel d'urgence 09 69 39 95 95



## CRÉEZ VOTRE ESPACE LOCATAIRE ET SIMPLIFIEZ-VOUS LA VIE !

Gérez à distance vos demandes, vos paiements et vos informations

[www.espacelocataire.ab-habitat.fr](http://www.espacelocataire.ab-habitat.fr)

**On s'engage avec vous...**  
pour le cadre de vie, l'environnement  
et le territoire



## BIENVENUE AUX NOUVEAUX LOCATAIRES !

Les résidences situées 16 rue Lévêque à Argenteuil, 11 rue Pasteur, 1-21 allée Claude Monet et 78 à 84 rue des Barentin à Bezons ont été acquises entre juillet et décembre 2020. Ainsi, plus de 250 locataires nous rejoignent !

Nous les invitons, s'ils ne l'ont pas déjà fait à s'inscrire sur l'espace locataire [www.espacelocataire.ab-habitat.fr](http://www.espacelocataire.ab-habitat.fr) pour faciliter leurs démarches (voir fiche +pratique p.6) et à liker notre page Facebook, pour suivre nos actualités.

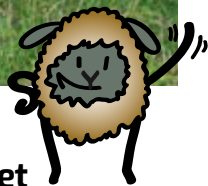


## Éco-pâturage : bientôt le retour des moutons et un deuxième site en préparation !

L'expérimentation d'éco-pâturage menée depuis deux ans sur la butte Champagne-Roussillon est une réussite. La présence des moutons est plébiscitée par les riverains.

**Le troupeau, qui a un véritable rôle de « tondeuse écologique »** (préservation des espèces végétales et des insectes), assure une tonte d'entretien de la friche escarpée de près de 10 000 m<sup>2</sup>, tout en permettant de sensibiliser petits et grands à la préservation de la biodiversité. Le dispositif est ainsi reconduit avec un retour des moutons sur site prévu pour début mars.

**L'implantation d'un deuxième site d'éco-pâturage** fait son chemin. À l'étude depuis plusieurs mois, son implantation au printemps est un peu perturbée et sa faisabilité reste incertaine. Les actions de sensibilisation des riverains n'ont pas encore trouvé place sur le calendrier d'actions, du fait de la situation sanitaire.



## Dominique Lesparre

Président d'AB-Habitat

Chers-es locataires

Permettez-moi de profiter de ce premier numéro de 2021, pour vous souhaiter une bonne année sous le signe de la santé et de la lutte contre toutes les formes de précarités. Nous le constatons déjà, la Covid-19 n'est pas derrière nous et il faudra nous armer de patience pour arriver à éradiquer cette pandémie. Les vaccins sont annoncés et nous les attendons avec impatience tout en souhaitant que leur fiabilité ne sera pas prise en défaut. Dans cette attente, continuons à respecter les consignes des professionnels de santé et des pouvoirs publics.

Dans le même temps, sachez que votre Coopérative avec l'ensemble de son personnel est toujours présente pour vous assurer les services qu'elle vous doit malgré ce contexte dégradé, ce nouveau *Bonjour* en témoigne à nouveau.

Cependant, je suis conscient des difficultés rencontrées par certains d'entre vous, notamment liées à leur emploi dans cette situation de pandémie. Ainsi vos interlocuteurs dans les agences de proximité sont disponibles pour vous diriger vers les structures pouvant vous apporter des soutiens financiers (ouverture de droit APL, aides ponctuelles...). N'hésitez pas à les contacter.

Précédemment, je vous annonçais l'arrivée de nouveaux logements dans notre parc social qui contribueront à favoriser le parcours locatif. C'est insuffisant compte tenu du nombre important de demandeurs de logements, mais la coopérative AB-Habitat poursuivra sa quête de développement vers un objectif de 15 000 logements d'ici 5 ans. Nous avons la ferme volonté de contribuer au « bien logé » de la population.

# À la Une

## Notre enjeu pour 2021 : continuer à placer l'humain au cœur de tous nos projets

Rencontre avec Salah Lounici, directeur général et Nadia Metref administratrice de la Coopérative, présidente de la CCPE (Commission contentieuse et de prévention de l'exclusion), sociétaire et locataire au Val nord à Argenteuil. Un échange pour éclairer la façon dont AB-Habitat a fait face en 2020 à ses missions dans le contexte de crise sanitaire et pour tracer en ce début d'année quelques perspectives.

### 2020 une année particulière pour tous... Comment cela s'est-il passé pour la Coopérative et dans les résidences ?

**Salah Lounici** - Pour nous, le confinement s'est traduit par un coup d'arrêt de nos projets de réhabilitation et de construction. Nos efforts se sont portés prioritairement sur l'adaptation de nos missions de service public auprès des locataires pour en assurer la continuité, dans le respect des consignes gouvernementales. Nous avons d'abord veillé à assurer la protection des collaborateurs (avec des équipements : masques, gel hydroalcoolique, plexiglass aux accueils), puis géré l'organisation du travail à distance et soutenu les collaborateurs de proximité, en adaptant leurs activités habituelles et avec des passages réguliers de la direction sur site.

**Nadia Metref** - En tant que locataire, je n'ai perçu aucun changement dans le fonctionnement ! Et comme vous le soulignez, notre gardien a été à son poste quotidiennement, en assurant la bonne tenue de la résidence et en respectant strictement les gestes barrières. Cette continuité de service s'est largement appliquée dans l'ensemble de nos résidences.



## Protéger nos collaborateurs et assurer la continuité de service

### Justement, quelles adaptations ont été faites pour assurer cette continuité de service ?

**Salah Lounici** - Alors que les accueils des agences et du siège étaient fermés au public et que les gardiens évitaient au maximum les contacts physiques, nous avons incité à utiliser des moyens de communication à distance, comme l'envoi de photos ou de SMS et à s'inscrire sur l'« Espace locataire » qui leur est dédié (voir fiche +pratique p.6).

En parallèle, nous avons augmenté les informations de proximité dans les halls et dans les boîtes à lettres, pour rappeler les règles sanitaires et informer sur l'évolution des consignes gouvernementales.

**Nadia Metref** - De mon côté et au-delà de ce que vous décrivez, le confinement a eu peu d'incidences sur le fonctionnement de notre commission CCPE. L'étude des dossiers liés à des situations de handicaps, de vieillissement ou de baux de plus de 30 ans, est menée avec régularité et nous n'avons pas pris de retard. Pendant cette période, une attention toute particulière est portée aux situations des familles.

### La solidarité est au cœur des valeurs des coopératives. Quelles actions-phare ont été menées pour soutenir les locataires ?

**Salah Lounici** - Déjà spontanément, un certain nombre de gardiens ont fait du portage de courses ou ont rendu service à des locataires isolés ou empêchés de sortir. Ensuite, rapidement, nous avons décidé de prendre contact avec les personnes les plus fragiles afin de leur proposer écoute et soutien.

Nous avons effectué plus de 1 500 appels téléphoniques auprès de seniors et de familles fragiles, et nous avons travaillé en partenariat avec les CCAS et les associations locales.



Nous avons aussi formalisé, avec les représentants des amicales de locataires, notre « charte d'accompagnement des locataires », sachant que nos pratiques régulières sont déjà plus étendues que celles préconisées au niveau national. J'ajouterai que lors de la pénurie d'équipements, nous avons décidé de faire des dons de matériel (masques, gants, solutions hydroalcooliques) à l'hôpital d'Argenteuil afin de soutenir les personnels soignants, ainsi qu'à des associations.

**Nadia Metref** - Côté locataires, dans le quartier du Val nord, la solidarité s'est là aussi fortement développée avec notamment des jeunes gens qui allaient chercher les courses des personnes qui ne pouvaient pas bien se déplacer ou qui ne voulaient pas prendre le risque de sortir. C'était vraiment formidable d'assister à cette solidarité intergénérationnelle.



### Comment s'est passée la reprise des projets de la Coopérative ?

**Salah Lounici** - Nous avons essayé de reprendre rapidement, dans le respect des consignes sanitaires, les remises en état de logement, de relancer avec les entreprises les travaux de réhabilitations et, avec les promoteurs, de replanifier les échéances des nouvelles constructions. Nous avons aussi conclu des acquisitions de logements (voir p.3). Nous avons pris un peu de retard, mais nous n'avons pas perdu notre dynamique d'action. En septembre, nous avons réuni pour la première fois l'ensemble des sociétaires de la Coopérative et notre Assemblée générale annuelle s'est tenue.

**Nadia Metref** - Pour rebondir sur vos propos, j'ajouterai qu'il y a un enjeu fort pour AB-Habitat à construire cette dynamique participative avec les locataires. En septembre dernier, cette première rencontre des sociétaires a permis une présentation claire du fonctionnement. Les locataires ont un intérêt à devenir sociétaires pour mieux faire remonter des informations et prendre part aux décisions d'avenir. Des actions d'information sur le sociétariat pourraient être amplifiées pour mobiliser plus de locataires dans le but d'avancer collectivement.

**Salah Lounici** - Oui, nous voulons faire vivre le « fait coopératif », en créant une dynamique de projets et d'ateliers avec les locataires pour les fédérer autour d'actions de développement de solidarité et de renforcement du lien social. La pandémie nous a quelque peu freiné. Dès que cela sera possible, nous reprogrammerons des rencontres avec nos sociétaires.



au cœur de tous nos projets

## Les locataires devenant sociétaires prendront part aux décisions d'avenir

### Comment se présente l'année 2021 et quelles sont les échéances à venir ?

**Salah Lounici** - À la fin du printemps, nous allons réceptionner, à Bezons, les chantiers de construction puis accueillir près de 300 nouveaux locataires dans les logements du quartier Cœur de ville. Prenant en compte l'évolution des avis des locataires recueillis avec les enquêtes de satisfaction, nous allons adapter l'organisation des services de proximité avec une gestion différente des équipes de gardiens pour une meilleure efficacité des réponses apportées et des interventions. Nous allons lancer des appels à projets auprès des amicales et aussi des sociétaires pour soutenir ceux qui souhaitent s'investir dans le bien-vivre ensemble.

**Nadia Metref** - Au niveau du cadre de vie, il y a aussi les questions d'écologie pour favoriser le développement durable et la gestion des ressources... les possibilités de collectes d'eau de pluie, d'économies d'énergie et la poursuite de la sensibilisation au nécessaire tri des déchets ménagers.

**Salah Lounici** - Oui, tout à fait ! Nous avons prévu d'amplifier nos actions en faveur de l'environnement : continuer nos partenariats avec les villes d'Argenteuil et de Bezons, le syndicat Azur et les associations, développer l'éco-pâturage (voir p.3), étudier les possibilités de création de potagers partagés, continuer nos actions de végétalisation avec les ateliers Petits & grands jardiniers et d'autres animations proposées aux locataires.



### Quel est votre vœu pour AB-Habitat en 2021 ?

**Nadia Metref** - Je souhaite que nous puissions mener encore plus d'actions pour loger plus et loger mieux en développant notre approche écologique, en accentuant l'accompagnement social en amont pour l'adaptation des logements PMR avec l'enjeu du maintien à domicile des seniors dans des logements équipés de taille adaptée. C'est un enjeu primordial pour notre Coopérative.

**Salah Lounici** - Je souhaite que, malgré le contexte compliqué, nous arrivions à accueillir nos nouveaux locataires dans les meilleures conditions et que l'adaptation des services de proximité réponde le mieux possible aux besoins attendus par les locataires.



# PRATIQUE

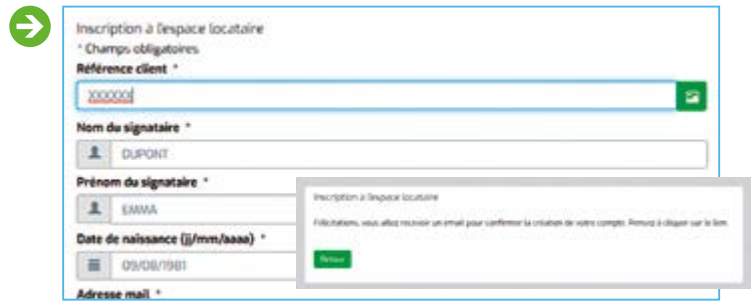
CRÉEZ VOTRE ESPACE LOCATAIRE POUR VOUS FACILITER LA VIE !

Grâce à l'Espace locataire, vos échanges avec AB-Habitat sont simplifiés. Vous pouvez désormais : payer en ligne, souscrire à la dématérialisation des avis d'échéance, consulter vos quittances, faire des demandes, gérer vos informations administratives, recevoir des informations sur la vie de votre résidence,...

## 1. COMMENT VOUS INSCRIRE

Rejoignez les 3 000 locataires déjà inscrits. Pour cela, c'est simple :

- Allez sur <https://espacelocataire.ab-habitat.fr>
- Renseignez votre **numéro locataire** (en haut de votre avis d'échéance) et vos informations personnelles.
- Entrez une **adresse mail valide** et créez un mot de passe.



## 2. COMMENT CONSULTER VOS DOCUMENTS

Depuis la rubrique « Mes documents », située en haut de la page, vous pouvez consulter et télécharger tous vos documents utiles.

- Souscrivez à la **dématérialisation de vos avis d'échéance** pour les consulter **en ligne** et les télécharger en cliquant sur « **Souscrire à ce service** ». Ainsi vos prochains avis d'échéance seront disponibles sur votre Espace locataire. Une notification vous sera envoyée par mail pour vous en informer.

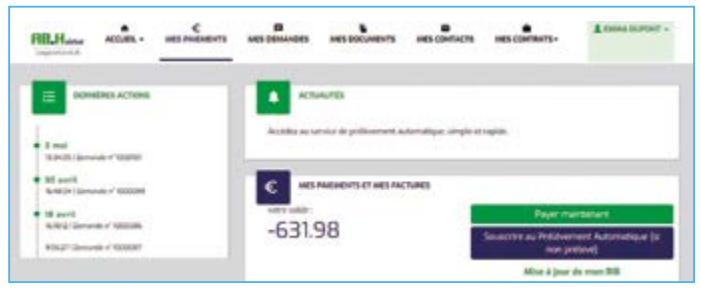


## 3. COMMENT PAYER EN LIGNE

Depuis votre Espace locataire, vous pouvez consulter votre solde, **payer en ligne** et souscrire au **prélèvement automatique**.

Le paiement en ligne se fait en quelques étapes :

- Remplissez le montant à régler
- Sur la page de paiement sécurisé, renseignez vos données de carte bancaire.



**+ D'INFOS** Si vous avez des questions, des interrogations, n'hésitez pas à vous rapprocher de votre chargé de gestion locative dans votre agence de proximité.

# En 2021

## Nous continuons à placer l'humain au cœur de tous nos projets

### JANVIER

### FÉVRIER

### MARS

### AVRIL

### MAI

### JUIN

<b>1 V</b> Jour de l'An	<b>1 L</b> Ella	<b>1 L</b> Aubin	<b>1 J</b> Hugues	<b>1 S</b> Fête du travail	<b>1 M</b> Justin
<b>2 S</b> Bastie	<b>2 M</b> Ptes. du Seigneur	<b>2 M</b> Charles le Bon	<b>2 V</b> Sandrine	<b>2 D</b> Boris	<b>2 M</b> Blandine
<b>3 D</b> Epiphanie /Geneviève	<b>3 M</b> Blaise	<b>3 M</b> Guérolte	<b>3 S</b> Richard	<b>3 L</b> Jacques - Philippe	<b>3 J</b> Kevin
<b>4 L</b> Odilon	<b>4 J</b> Veronique	<b>4 J</b> Casimir	<b>4 D</b> Paques	<b>4 M</b> Sylvain	<b>4 V</b> Clotilde
<b>5 M</b> Edouard	<b>5 V</b> Agathe	<b>5 V</b> Olive	<b>5 L</b> Lundi de Paques	<b>5 M</b> Judith	<b>5 S</b> Igor
<b>6 M</b> Melaine	<b>6 S</b> Gaston	<b>6 S</b> Gaëlle	<b>6 M</b> Marcellin	<b>6 J</b> Prudence	<b>6 D</b> Norbert
<b>7 J</b> Raymond	<b>7 D</b> Eugénie	<b>7 D</b> Félicie	<b>7 M</b> J.-B. de la Salle	<b>7 V</b> Gisèle	<b>7 L</b> Gilbert
<b>8 V</b> Lucien	<b>8 L</b> Jacqueline	<b>8 L</b> Jean de Dieu	<b>8 J</b> Julie	<b>8 S</b> Victoire 1945	<b>8 M</b> Médard
<b>9 S</b> Aïx	<b>9 M</b> Aodhne	<b>9 M</b> Françoise	<b>9 V</b> Gaudier	<b>9 D</b> Pacôme	<b>9 M</b> Diane
<b>10 D</b> Guillaume	<b>10 M</b> Anradin	<b>10 M</b> Vivien	<b>10 S</b> Fulbert	<b>10 L</b> Solange	<b>10 J</b> Landry
<b>11 L</b> Paulin	<b>11 J</b> N.D. de Lourdes	<b>11 J</b> Rosine	<b>11 D</b> Stanislas	<b>11 M</b> Estelle	<b>11 V</b> Barnabé
<b>12 M</b> Tatiana	<b>12 V</b> Félix	<b>12 V</b> Justine	<b>12 L</b> Jules	<b>12 M</b> Atilie	<b>12 S</b> Guy
<b>13 M</b> Yvette	<b>13 S</b> Béatrice	<b>13 S</b> Rodrigue	<b>13 M</b> Ida	<b>13 J</b> Ascension	<b>13 D</b> Antoine de Padoue
<b>14 J</b> Nina	<b>14 D</b> Valentin	<b>14 D</b> Mathilde	<b>14 M</b> Maxime	<b>14 V</b> Matthias	<b>14 L</b> Elisee
<b>15 V</b> Reni	<b>15 L</b> Claude	<b>15 L</b> Louise	<b>15 J</b> Pateme	<b>15 S</b> Denise	<b>15 M</b> Germaine
<b>16 S</b> Marcel	<b>16 M</b> Mardi gras	<b>16 M</b> Bénédicte	<b>16 V</b> Benoît-Joseph	<b>16 D</b> Honoré	<b>16 M</b> J.E. Régis
<b>17 D</b> Roseline	<b>17 M</b> cendres/Alexis	<b>17 M</b> Patrice	<b>17 S</b> Ancel	<b>17 L</b> Pascal	<b>17 J</b> Hervé
<b>18 L</b> Prisca	<b>18 J</b> Bénédicte	<b>18 J</b> Cyrille	<b>18 D</b> Parfait	<b>18 M</b> Fric	<b>18 V</b> Léone
<b>19 M</b> Marius	<b>19 V</b> Gabin	<b>19 V</b> Joseph	<b>19 L</b> Emma	<b>19 M</b> Yves	<b>19 S</b> Romald
<b>20 M</b> Sébastien	<b>20 S</b> Aïmée	<b>20 M</b> Oelette	<b>20 M</b> Oelette	<b>20 J</b> Bernardin	<b>20 D</b> Fête des Péters
<b>21 J</b> Agnès	<b>21 D</b> Damien	<b>21 D</b> Clémence	<b>21 M</b> Anselme	<b>21 V</b> Constantin	<b>21 L</b> Rodolphe
<b>22 V</b> Vincent	<b>22 L</b> Isabelle	<b>22 L</b> Léa	<b>22 J</b> Alexandre	<b>22 S</b> Emile	<b>22 M</b> Alban
<b>23 S</b> Bernard	<b>23 M</b> Lazare	<b>23 M</b> Victorien	<b>23 V</b> Georges	<b>23 D</b> Penetecle	<b>23 M</b> Audrey
<b>24 D</b> François de Sales	<b>24 M</b> Modeste	<b>24 M</b> Cath. de Siede	<b>24 S</b> Fidèle	<b>24 L</b> Lundi de Pentecôte	<b>24 J</b> Jean-Baptiste
<b>25 L</b> Conv. St-Paul	<b>25 J</b> Remo	<b>25 J</b> Annonciation	<b>25 D</b> Marc	<b>25 M</b> Sophie	<b>25 V</b> Prosper
<b>26 M</b> Paule	<b>26 V</b> Nestor	<b>26 V</b> Laïssa	<b>26 L</b> Souv. des déportés	<b>26 M</b> Bérenger	<b>26 S</b> Anthelme
<b>27 M</b> Angèle	<b>27 S</b> Honorine	<b>27 S</b> Hahib	<b>27 M</b> Zita	<b>27 J</b> Augustin	<b>27 D</b> Fernand
<b>28 J</b> Thomas d'Aquin	<b>28 D</b> Romain	<b>28 L</b> Rameaux	<b>28 M</b> Valérie	<b>28 V</b> Germain	<b>28 L</b> Ierée
<b>29 V</b> Gildas	<b>29 V</b> Gildas	<b>29 L</b> Gildas	<b>29 J</b> Cath. De Sieme	<b>29 S</b> Aymar	<b>29 M</b> Pierre/Paul
<b>30 S</b> Marine	<b>30 M</b> Amédée	<b>30 M</b> Amédée	<b>30 V</b> Robert	<b>30 D</b> Fête des Mères	<b>30 M</b> Martial
<b>31 D</b> Marcelline	<b>31 M</b> Benjamin	<b>31 M</b> Benjamin	<b>31 L</b> Robert	<b>31 L</b> Visitation	<b>31 L</b> Visitation

Jours ouvrables : 25 - Jours ouvrés : 20

Jours ouvrables : 24 - Jours ouvrés : 20

Jours ouvrables : 27 - Jours ouvrés : 23

Jours ouvrables : 25 - Jours ouvrés : 21

Jours ouvrables : 22 - Jours ouvrés : 19

Jours ouvrables : 26 - Jours ouvrés : 22



Habitons la vie

ensemble

**ZONE A** Besançon, Bodeaux, Geomont-Ferrand, Dijon, Grenoble, Limoges, Lyon, Poitiers  
**ZONE B** Aix-Marseille, Amiens, Caen, Lille, Nancy-Metz, Nantes, Nice, Orléans-Tours, Reims, Rennes, Rouen, Strasbourg  
**ZONE C** Créteil, Montpeller, Paris, Toulouse, Versailles - Les dates des congés scolaires sont celles annoncées par le Ministère de l'Éducation Nationale au moment de l'édition du calendrier.

Pour contacter vos agences : Agence Centre-ville 01 34 34 39 90 / Agence Val d'argent 01 39 98 25 25 / Agence Oisermont 01 39 98 28 28 / Agence Bezons 01 34 23 59 90 **APPEL URGENCE AB-HABITAT** (nuits, week-end et jours fériés) 09 69 39 95 95

www.ab-habitat.fr



**AB-H** habitat

Coopérative HLM

# En 2021

## Nous continuons à placer l'humain au cœur de tous nos projets

### JUILLET

1 J	Thierry	●
2 V	Martinien	
3 S	Thomas	
4 D	Florent	
5 L	Antoine-Marie	27
6 M	Mariette	
7 M	Raoul	
8 J	Tribault	
9 V	Amandine	32
10 S	Ulrich	
11 D	Benoît	
12 L	Olivier	28
13 M	Henri/Joël	
14 M	Fête Nationale	
15 J	Donald	
16 V	N.D. Mont-Carmel	
17 S	Charlotte	33
18 D	Frédéric	
19 L	Aïsène	29
20 M	Marina	
21 M	Victor	
22 J	Marie-Madeleine	
23 V	Brigitte	34
24 S	Christine	
25 D	Jacques le M.	
26 L	Anne/Joaachim	30
27 M	Nathalie	
28 M	Sanson	
29 J	Marthe	
30 V	Juliette	35
31 S	Ingrid de Loyola	

Jours ouvrables : 26 - Jours ouvrés : 21

### AOÛT

1 D	Alphonse	
2 L	Julien-Eymard	31
3 M	Lydie	
4 M	J.-M. Vianney	
5 J	Abel	
6 V	Transfiguration	
7 S	Gaétan	
8 D	Dominique	
9 L	Amour	32
10 M	Laurent	
11 M	Claire	
12 J	Clarisse	
13 V	Hippolyte	37
14 S	Evrad	
15 D	Assomption	
16 L	Amel	33
17 M	Hyacinthe	
18 M	Hélène	
19 J	Jean Eudes	
20 V	Bernard	38
21 M	Christophe	
22 D	Fabrice	
23 L	Rose de Lima	34
24 M	Barthélémy	
25 M	Louis	
26 J	Natacha	
27 V	Montque	39
28 S	Augustin	
29 D	Sabine	
30 L	Fiacre	35
31 M	Aristide	

Jours ouvrables : 26 - Jours ouvrés : 22

### SEPTEMBRE

1 M	Gilles	
2 J	Ingrid	
3 V	Grégoire	
4 S	Rosalie	
5 D	Raissa	36
6 L	Bertrand	
7 M	Reine	
8 M	Nativité N.-D.	
9 J	Alain	
10 V	Inès	
11 S	Adelphie	
12 D	Apollinaire	
13 L	Almé	37
14 M	Sainte Croix	
15 M	Roland	
16 J	Edith	
17 V	Renaud	
18 S	Nadège	
19 D	Emilie	
20 L	Davy	38
21 M	Matthieu	
22 M	Maurice	automne
23 J	Constant	
24 V	Thécle	
25 S	Hermann	
26 D	Côme/Damien	
27 L	Vincent de Paul	39
28 M	Venceslas	
29 M	Michel/Gabriel	
30 J	Jérôme	
31 D	Quentin	

Jours ouvrables : 26 - Jours ouvrés : 22

### OCTOBRE

1 V	Thérèse de l'E.-J.	
2 S	Léger	
3 D	Géraud	
4 L	François d'Assise	40
5 M	Fleur	
6 M	Bruno	
7 J	Serge	
8 V	Pélagie	
9 S	Denis	
10 D	Gnislain	
11 L	Firmin	41
12 M	Wilfried	
13 M	Géraud	
14 J	Juste	
15 V	Thérèse d'Avila	
16 S	Edwige	
17 D	Baudouin	
18 L	Luc	42
19 M	René	
20 M	Adeline	
21 J	Céline	
22 V	Etiodie	
23 S	Jean de Cap	
24 D	Florentin	
25 L	Cépin	43
26 M	Dimitri	
27 M	Emeline	
28 J	Simon/Jude	
29 L	Narcisse	
30 S	Bienvenue	
31 D	Quentin	

Jours ouvrables : 26 - Jours ouvrés : 21

### NOVEMBRE

1 L	Toussaint	44
2 M	Déjants	
3 M	Hubert	
4 J	Charles	
5 V	Sylvie	
6 S	Bertille	
7 D	Carine	
8 L	Geoffroy	45
9 M	Theodore	
10 M	Léon	
11 S	Armistice 1918	
12 V	Christian	
13 S	Brice	
14 D	Sénone	
15 L	Albert	46
16 M	Marquerite	
17 M	Elsabeth	
18 J	Aude	
19 V	Tanguy	
20 S	Edmond	
21 D	Prés. de Marie	
22 L	Cécile	47
23 M	Clément	
24 M	Flora	
25 J	Catherine	
26 V	Delphine	
27 S	Séverin	
28 D	Jacq. De la Marche	
29 L	Saturnin	48
30 M	André	
31 V	Sylvestre	

Jours ouvrables : 24 - Jours ouvrés : 20

### DÉCEMBRE

1 M	Florence	
2 J	Viviane	
3 V	François-Xavier	
4 S	Barbara	
5 D	Gérald	49
6 L	Nicolas	
7 M	Ambroise	
8 M	Immaculée Conception	
9 J	Pierre Fourier	
10 V	Romarc	
11 S	Daniël	
12 D	J.-F. de Chantal	
13 L	Lucie	50
14 M	Odlie	
15 M	Ninon	
16 J	Alice	
17 V	Judicaël	
18 S	Gatien	
19 D	Urbain	
20 S	Edmond	
21 M	Pierre Canisius	hiver
22 L	Françoise Xavière	
23 J	Armand	
24 V	Adele	
25 S	Noël	
26 D	Etienne	
27 L	Jean l'Apôtre	52
28 M	Innocents	
29 L	Saturnin	
30 M	Roger	
31 V	Sylvestre	

Jours ouvrables : 26 - Jours ouvrés : 23

Habitons la vie ensemble



ZONE A Besançon, Bordeaux, Clermont-Ferrand, Dijon, Grenoble, Limoges, Lyon, Poitiers  
 ZONE B Aix-Marseille, Amiens, Caen, Lille, Nancy-Metz, Nantes, Nice, Orléans-Tours, Reims, Rennes, Rouen, Strasbourg  
 ZONE C Créteil, Montpellier, Paris, Toulouse, Versailles - Les dates des congés scolaires sont celles annoncées par le Ministère de l'Éducation Nationale au moment de l'édition du calendrier.

Pour contacter vos agences : Agence Centre-ville 01 34 34 39 90 / Agence Val d'argent 01 39 98 25 25 / Agence Orgemont 01 39 98 28 28 / Agence Bezons 01 34 23 59 90 APPEL URGENCE AB-HABITAT (nuits, week-end et jours fériés) 09 69 39 95 95

www.ab-habitat.fr



AB-H habitat  
Coopérative HLM

